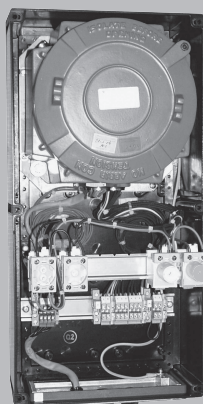
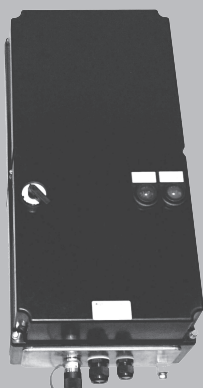




Urządzenie do ciągłej kontroli skuteczności uziemienia



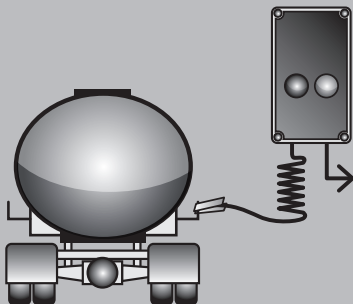
Urządzenie do kontroli uziemienia



Klema z przewodem 2-żyłowym typu H07RN-F/-30°C z przyłączem



Klema z przewodem 2-polowym typu H07RN-F/-30°C ze zwiżakiem bębnowym



Dane techniczne

Sygnalizator uziemienia

Konstrukcja zgodnie z:	PN-EN60014/PN-EN60018/PN-EN60019/PN-EN60020
Rodzaj budowy	Ex de [ia] IIC T5 (T4 z podgrzewaczem)
Atest	PTB 99 ATEX 1044 / TUV 97 ATEX 1169
Stopień ochrony wg EN 60529	IP 66
Napięcie sterujące	230/120/24V 50-60Hz lub 24 VDC 230 VAC 50Hz z podgrzewaczem
Temperatura pracy	-20 do +40°C / -25 do +55°C na życzenie
Zabezpieczenie	maks. 250V / 2A
Wymiary	544 x 271 x 211 mm
Ciężar	ok. 7,4 kg
Obudowa	poliester wzmacniany włóknem szklanym
Parametry obwodu pomiarowego	maks. Uo <= 10,5V Ik <= 26mA
Lampki sygnalizacyjne	zielona / czerwona
Przyłącze klemy uziemiającej	Kołnierzowe gniazdo eXLink, plastikowe lub metalowe (do podłączania przewodu klemy)
Rodzaj budowy	EEx d e IIC T6
Stopień ochrony	IP 66
Temperatura pracy	-20 do +40°C / -25 do +55°C na życzenie
Zaciski	Przyłącze zaciskane / maks. 2,5 mm ²
Materiał	Niklowany mosiądz
Zasiski przyłączeniowe	4 mm ²
Wpusty kablowe	1 plastikowy dławik kablowy M20: 5-13 mm 1 plastikowy dławik kablowy M25: 8-17 mm
Klema uziemiająca	2-biegunowa / izolowana, maks długość przewodu 30m

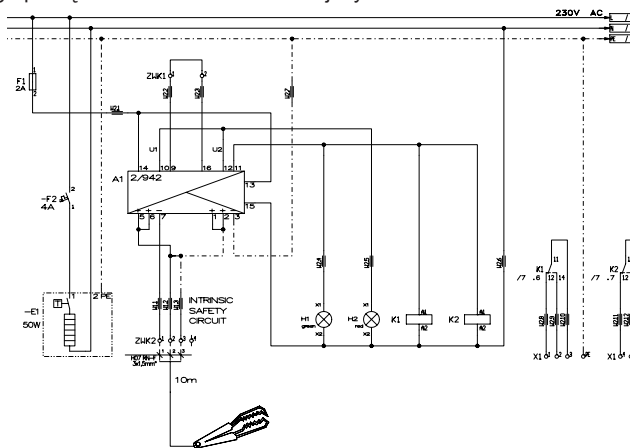
Opcje

Łącznik załącz. / wyłącz.	maks. 250V, 5A
---------------------------	----------------

Podgrzewacz Ex

Rodzaj budowy	EEx d e IIC T4
Stopień ochrony	IP65
Napięcie sterujące	230V 50Hz (tylko)
Moc	50W, samoregulacja

Schemat elektrycznego podłączenia do obwodów zasilających



Wymiary w mm

