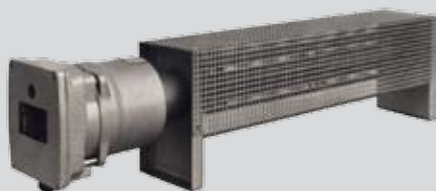


Grzejnik RH1

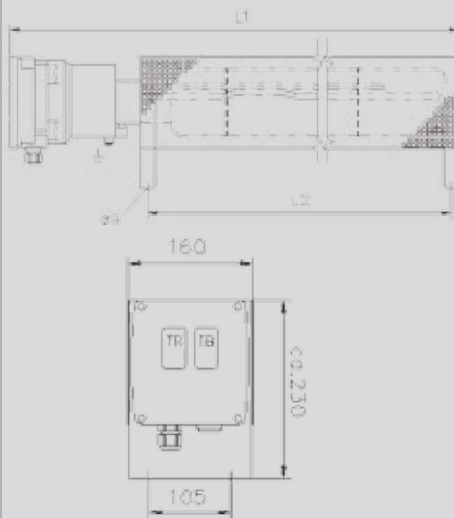


Grzejnik RH1
z klatką ochronną, z kontrolą temperatury



Oznaczenie: Ex II 2G EEx de IIC T4, T3, T2

Wymiary

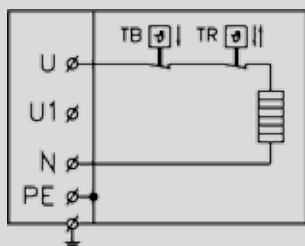


Rodzaj obudowy

- Ochrona przeciwwybuchowa typu „ognioszczelna” i „wzmocniona”, Ex II 2G Eex de IIC T4, T3, T2 zgodnie z EN 50014.
- Certyfikat: PTB 02 ATEX 1085
- Dopuszczenie dla wszystkich stref zagrożonych II 2G w krajach Unii Europejskiej
- Certyfikat GOST na zapytanie
- Stopień ochrony: IP56 zgodnie z EN 60529
- Termiczna klasa ochrony: I zgodnie z EN 60519-2

Podłączenie elektryczne

- 230V~ - zaciski U1, N i PE
- 400V 3~ lub inne – na zapytanie za dodatkową opłatą
- Nominalny przekrój zacisków: 2,5 mm²
- Dławiaki kablowe: 1 x M25 x 1,5 (śr. kabla od 8 do 13mm)



Zastosowanie

Grzejnik elektryczny RH1 jest przeznaczony do ogrzewania otaczającego go powietrza w przestrzeniach zagrożonych wybuchem. Głównie stosowane są w zakładach petrochemicznych, chemicznych i farmaceutycznych, a także przy produkcji i dystrybucji gazu ziemnego, różnego rodzaju paliw, farb i lakierów.

Typ	Klasa temp.	Moc znamionowa	Prąd rozruchowy	L1	L2	Waga	Numer katalogowy		
								[]	[W]
DHGSTB1/R	0,5	-T4	T4	500	2,2	1450	1190	19	204 61 001
DHGSTB1/R	0,75	-T4	T4	750	3,3	1225	965	20	204 61 002
DHGSTB1/R	1	-T4	T4	1000	4,3	1450	1190	21	204 61 003
DHGSTB1/R	0,5	-T3*	T3	500	2,2	900	640	17	204 61 004
DHGSTB1/R	0,75	-T3	T3	750	3,3	1225	965	18	204 61 005
DHGSTB1/R	1	-T3*	T3	1000	4,3	1450	1190	19	204 61 006
DHGSTB1/R	1,5	-T3	T3	1500	6,5	1225	965	20	204 61 007
DHGSTB1/R	2	-T3*	T3	2000	8,7	1450	1190	21	204 61 008
DHGSTB1/R	3	-T3	T3	3000	13,0	2025	1765	24	204 61 018
DHGSTB1/R	1,5	-T2	T2	1500	6,5	1450	1190	19	204 61 012
DHGSTB1/R	3	-T2	T2	3000	13,0	1450	1190	21	204 61 014

*2 tygodnie termin dostawy

Klasa temperaturowa i dopuszczalna temperatura powierzchni:

T4 < 135 °C, T3 < 200 °C, T2 < 300 °C

Wykonanie

Część grzejna złożona z 3 do 6 elementów grzejnych ze stali nierdzewnej o średnicy 8,5 mm, klatka ochronna ze stali o grubości 1 mm z perforacją o wymiarze 6mm², stopki montażowe, obudowa ognioszczelna wykonana jako odlew ze stali, w której zabudowany jest regulator i limiter temperatury.

Wykończenie

Obudowa i klatka ochronna – malowana – standard.
Klatka ze stali nierdzewnej – na zamówienie za dodatkową opłatą.

Sterowanie

Wbudowany regulator temperatury jest ustawiony na temperaturę powierzchni grzejnika. Regulator w sposób pośredni reguluje temperaturę pomieszczenia z wystarczającą precyzją. Limiter temperatury monitoruje maksymalną dopuszczalną temperaturę elementów grzejnych zgodnie z klasą temperaturową. Jeżeli wymagany jest automatyczny termostat z możliwością swobodnego ustawienia temperatury wówczas powinien zostać użyty termostat do pomieszczeń w wykonaniu Ex typu QTREK.

Montaż

Podłogowy lub naścienny montaż, poziomo.
Specjalne wykonanie do montażu pionowego na zamówienie za dodatkową opłatą.

Eksploatacja

Regularne czyszczenie elementów grzejnych oraz klatki ochronnej wilgotną szmatką lub szczotką. Naprawy tj. wymiana elementów grzejnych może być wykonana tylko i wyłącznie przez producenta.

Akcesoria:

- Termostat w wykonaniu przeciwwybuchowym:
- Typ QTREK -20...+50°C – patrz odpowiednia karta katalogowa TR1